

**Frédéric Faye**  
Nu gris, 2011, huile sur papier, 40 x 30 cm

## CHERBOURG • FRÉDÉRIC FAYE

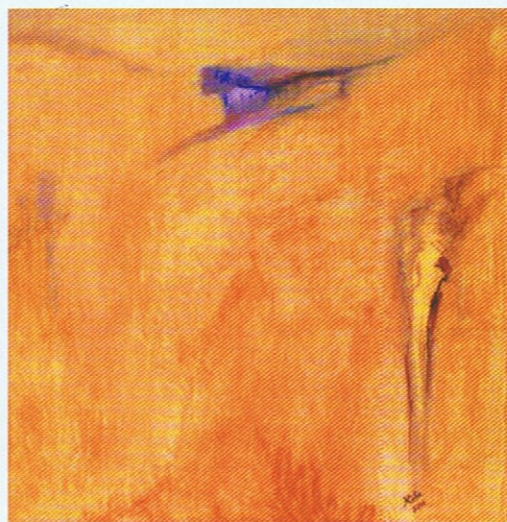
Frédéric Faye tourne autour de la problématique du corps humain depuis de longues années. Peintre acharné, il revient fréquemment sur d'anciennes toiles en remettant sans cesse son travail en question, généralisant les "repentirs". Dans une palette très réduite qui harmonise les roses, les ocres ou les noirs, il brosse énergiquement des silhouettes dont il ne retient que l'essentiel. Que ce soit à l'aquarelle, à l'huile ou en dessins à l'encre de chine il nous fait pénétrer dans l'intimité des corps avec une grande sensualité. Au fil des ans, sa matière devient vibrante et la pensée s'incorpore à la peinture.

Galerie Bër - 9, rue du port - 50100 Cherbourg  
Tél. +33 (0)2 33 94 34 06  
Du 18 juin au 25 juillet 2011

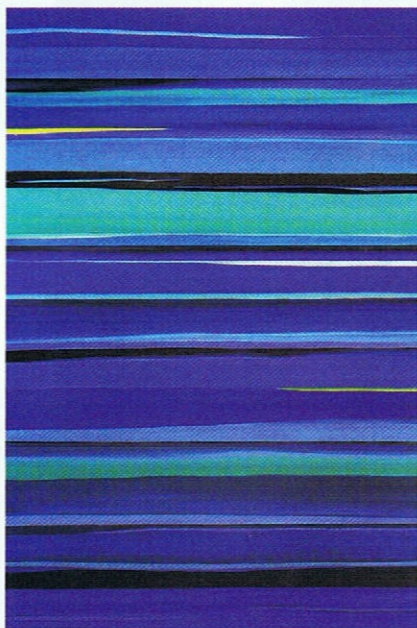
## PORT EN BESSIN • GASTON HÉLIE

Pour Gaston Hélie un tableau doit exprimer les sentiments du peintre devant le spectacle que lui offrent les thèmes abordés. Son Abstraction va bien au delà de l'image du réel, comme peut le faire une sonate ou un quatuor musical. Il cherche alors à offrir au regardeur l'occasion de découvrir ses propres sentiments au plus profond de son subconscient. Hélie se tourne vers un monde intérieur à la recherche de son âme pour faire sourdre un échange avec le spectateur. Tout est dans la subtilité et la sensibilité de cette relation intime qui procure de bien belles émotions artistiques. Une belle œuvre à découvrir en toute sérénité.

Centre Culturel Léopold Sédar Sengor - 2, rue du Croiseur Montcalm - 14520 Port en Bessin  
Tél. +33 (0)2 31 21 92 33  
Du 1<sup>er</sup> juillet au 26 août 2011



**Gaston Hélie**  
Monts du Bessin, 2010, huile sur toile, 100 x 100 cm



**Carine Leroi**  
Strates bleues  
Huile et pigments sur toile  
120 x 80 cm

## BELGIQUE • CARINE LEROI

Carine Leroi aime la couleur ! Son atelier regorge de pigments multicolores qu'elle broie dans l'huile pour obtenir des luminosités à nulle autre comparable. Cette peinture jubilatoire est un hymne à la nature qui navigue entre plénitude et harmonie. Fascinée par les stratifications rocheuses à travers le monde, cette artiste belge en retient l'essentiel pour nous offrir un voyage imaginaire tout en vibration lumineuse. Sa vision enthousiaste d'un monde coloré nous enchante dans une époque où les raisons d'être optimiste ne sont pas très nombreuses ! Raison de plus pour visiter sans attendre cette belle exposition.

Château du Val Saint-Lambert - Cercle de Wallonie - Esplanade du Val - 4100 Seraing - Belgique  
[www.carineleroi.com](http://www.carineleroi.com)  
Jusqu'au 21 août 2011